

# 六安市城市安全和综合防灾减灾体系建设

## 国土空间专项规划

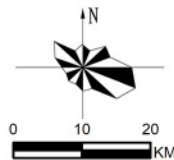
(2021-2035 年)

图 纸

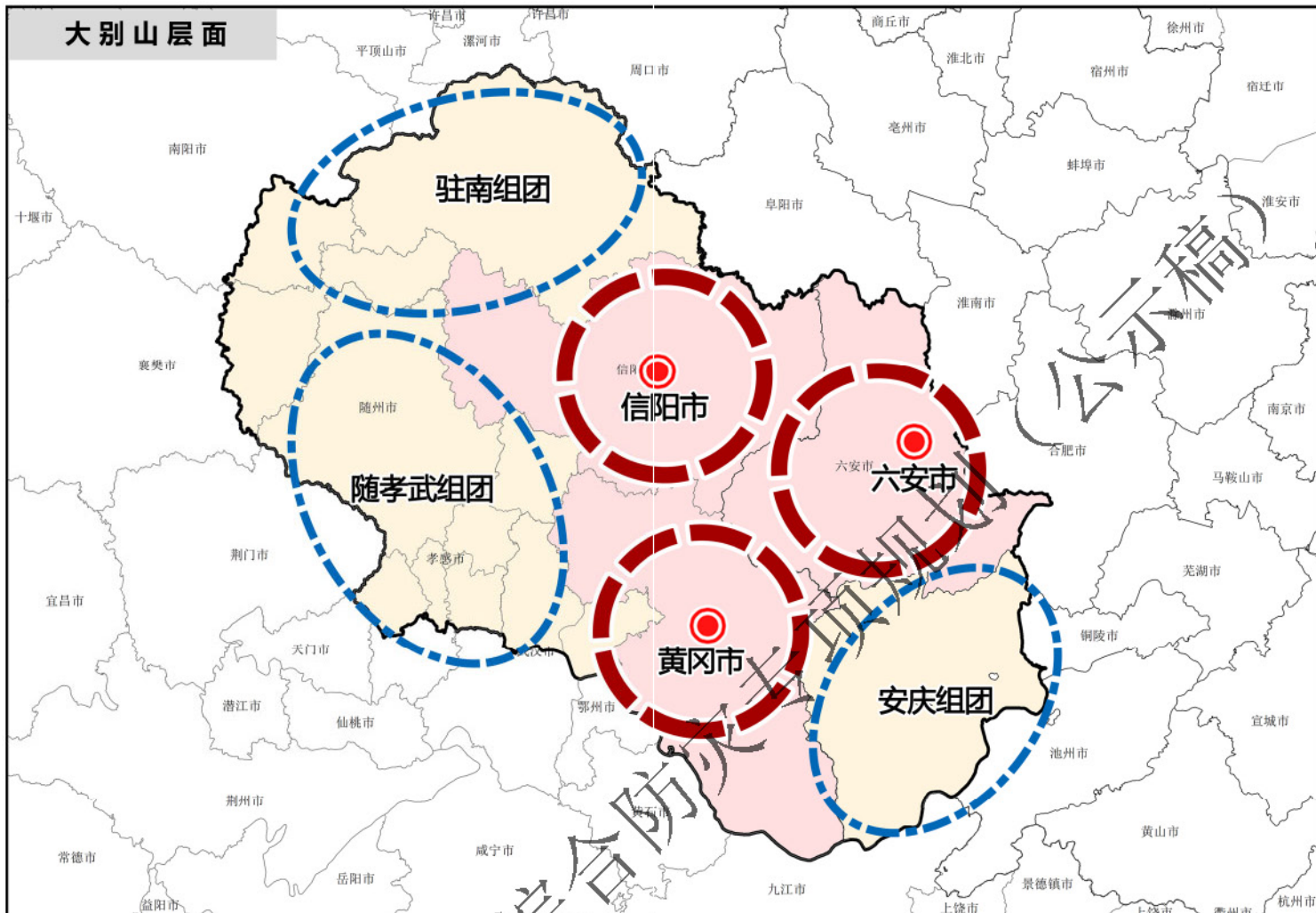
(报批稿)

2024 年 5 月

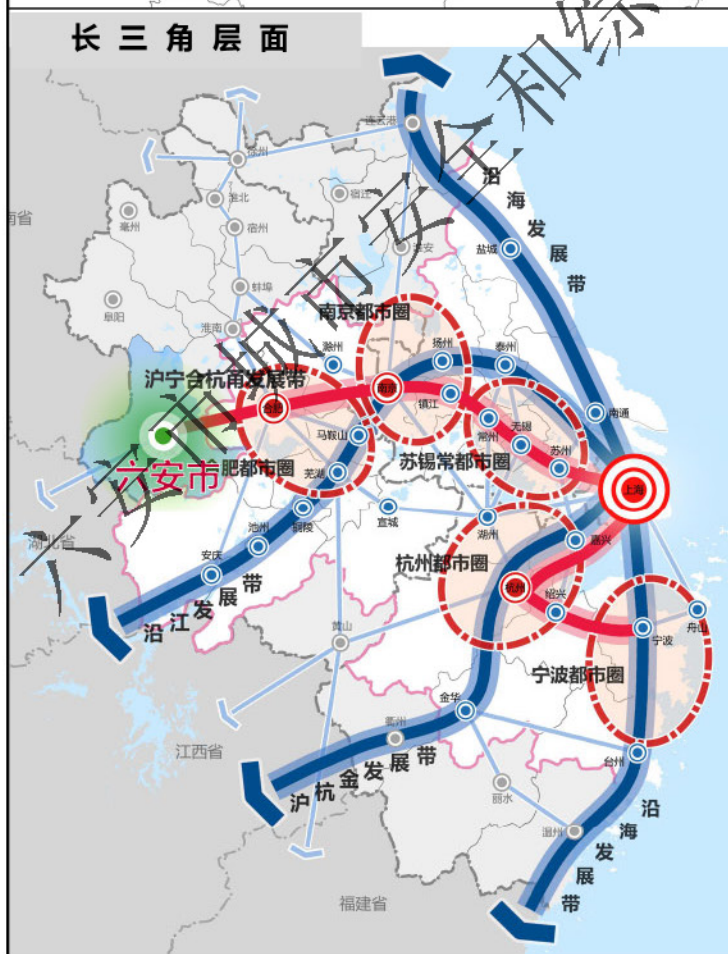
### 01城市区位示意图



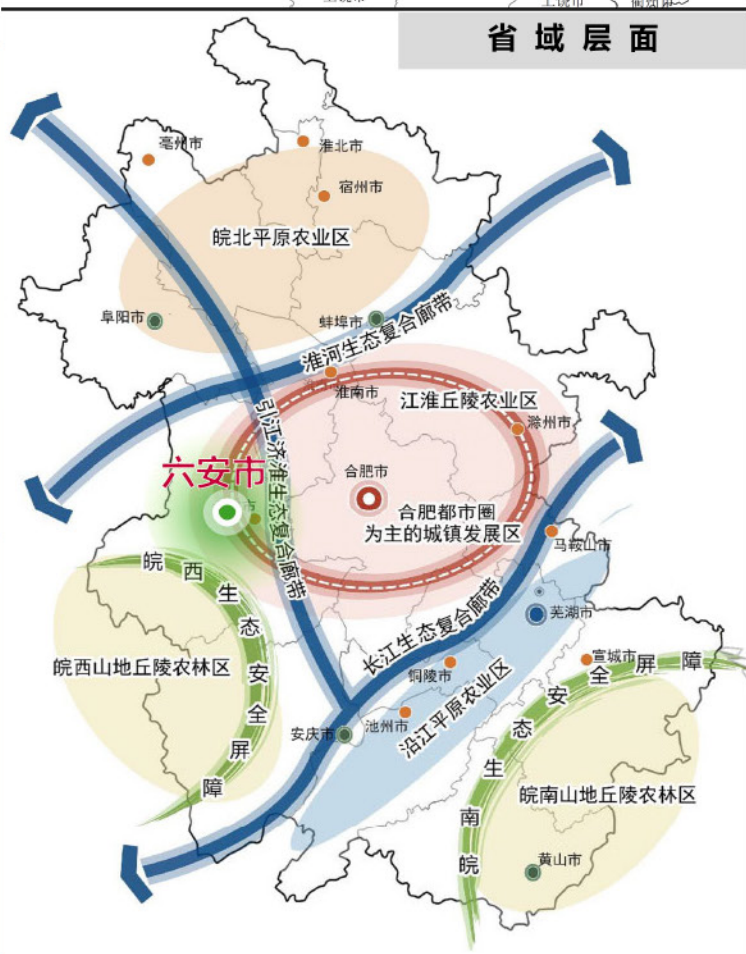
## 大别山层面



## 长三角层面

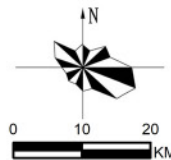


## 省域层面





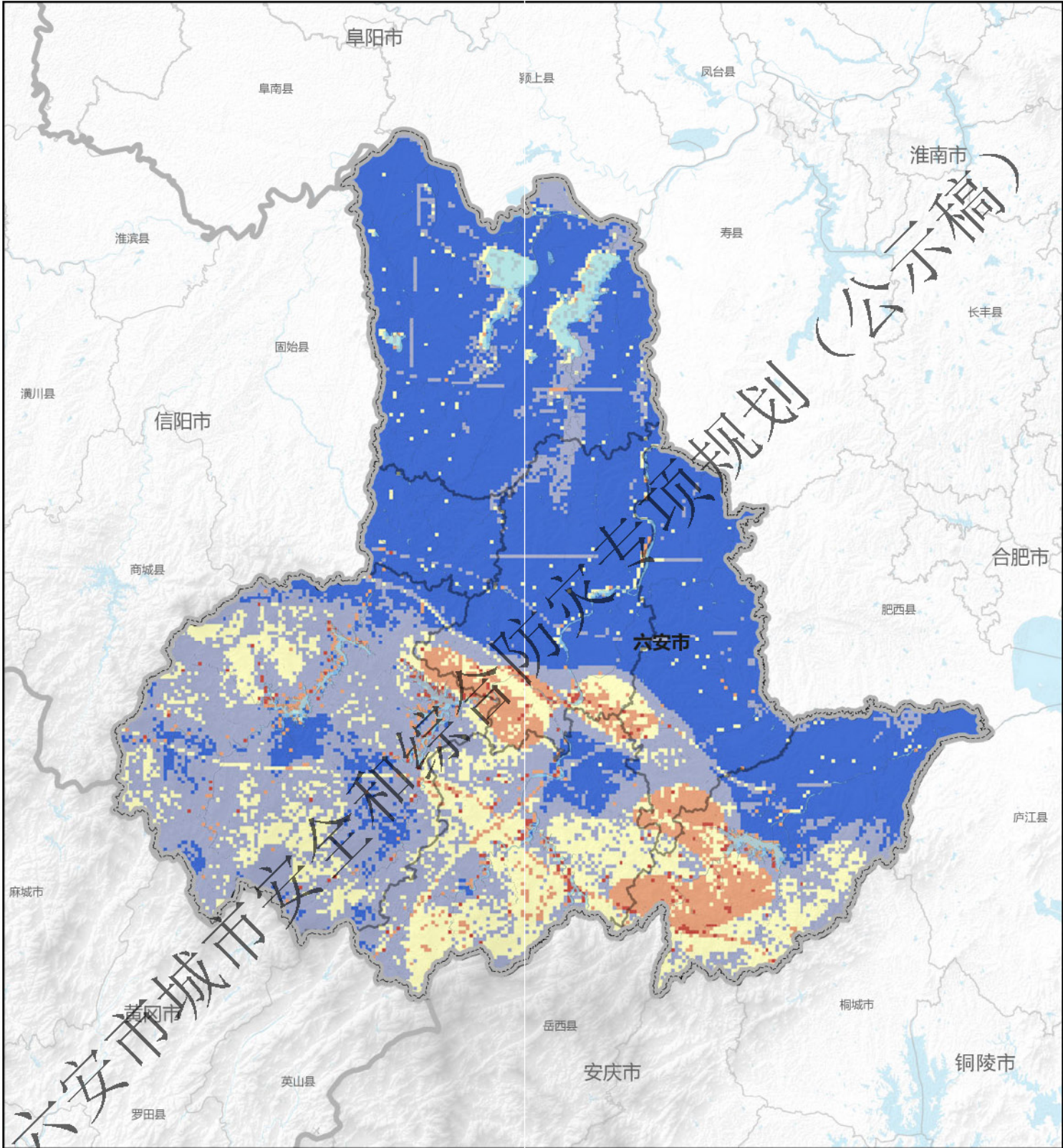
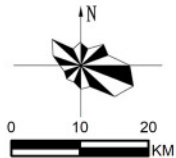
## 02地震构造图





# 六安市城市安全和综合防灾减灾体系建设国土空间专项规划 (2021-2035年)

## 07全域用地安全防灾适宜性评价图



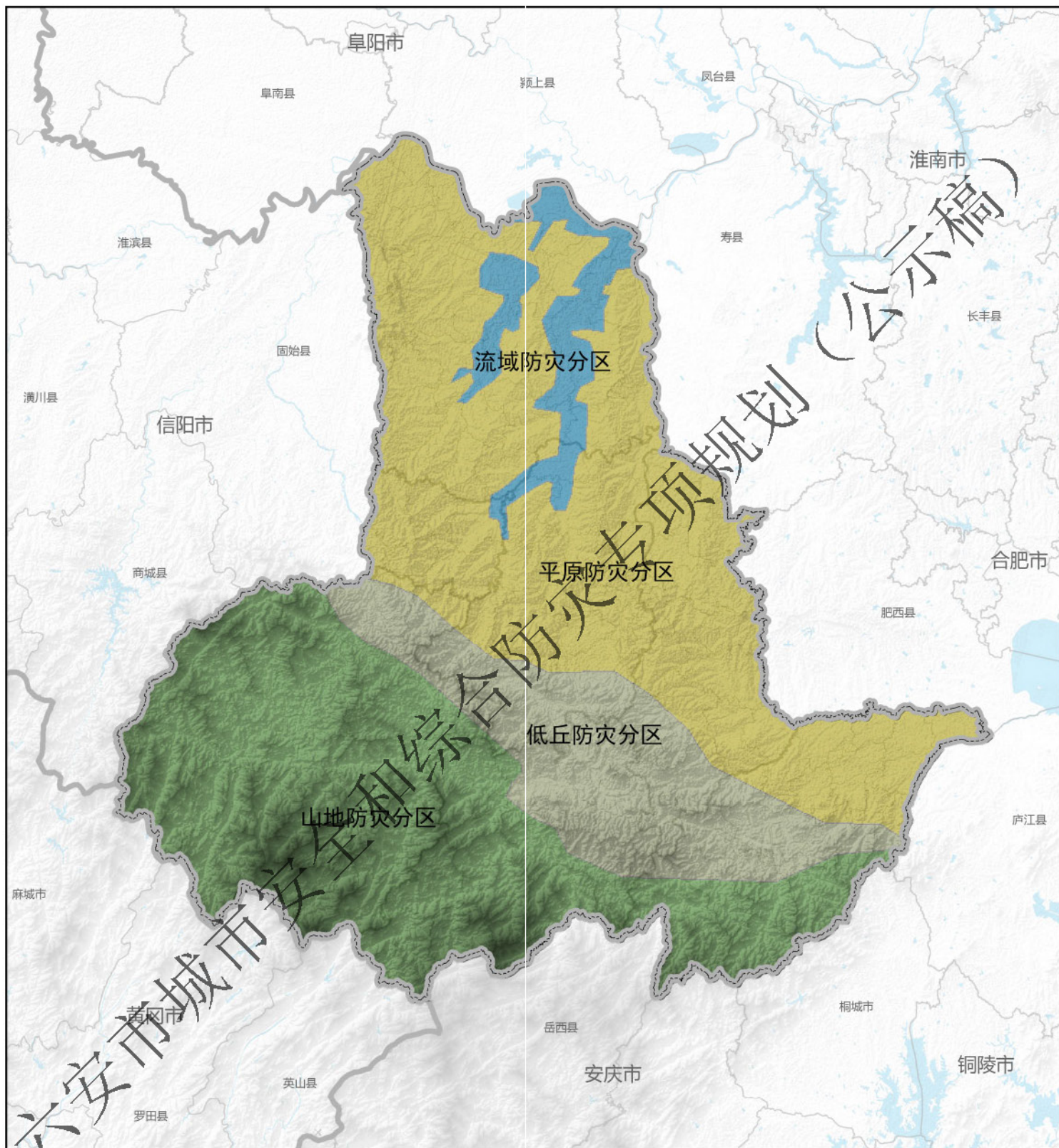
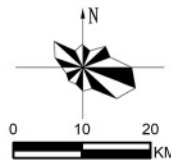
图例

- |         |          |
|---------|----------|
| 六安市行政边界 | 较适宜建设区   |
| 区县边界    | 有条件允许建设区 |
| 水面      | 较不适宜建设区  |
| 适宜建设区   | 不适宜建设区   |



# 六安市城市安全和综合防灾减灾体系建设国土空间专项规划 (2021-2035年)

## 08全域防灾减灾分区图



六安市行政边界

流域防灾分区

区县边界

低丘防灾分区

水面

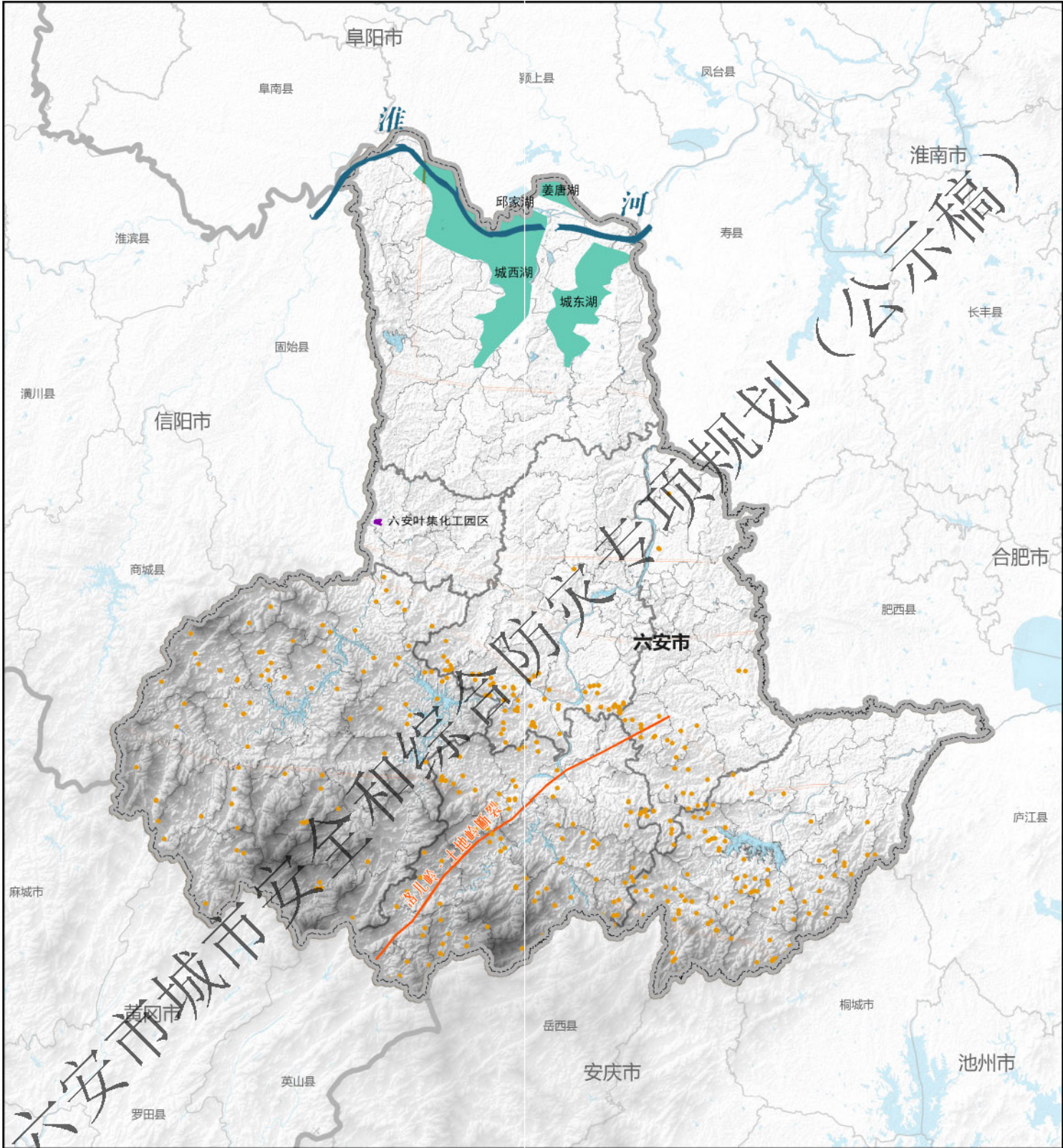
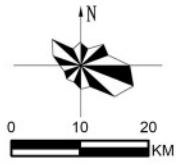
山地防灾分区

平原防灾分区



# 六安市城市安全和综合防灾减灾体系建设国土空间专项规划 (2021-2035年)

09市域防灾空间规划图



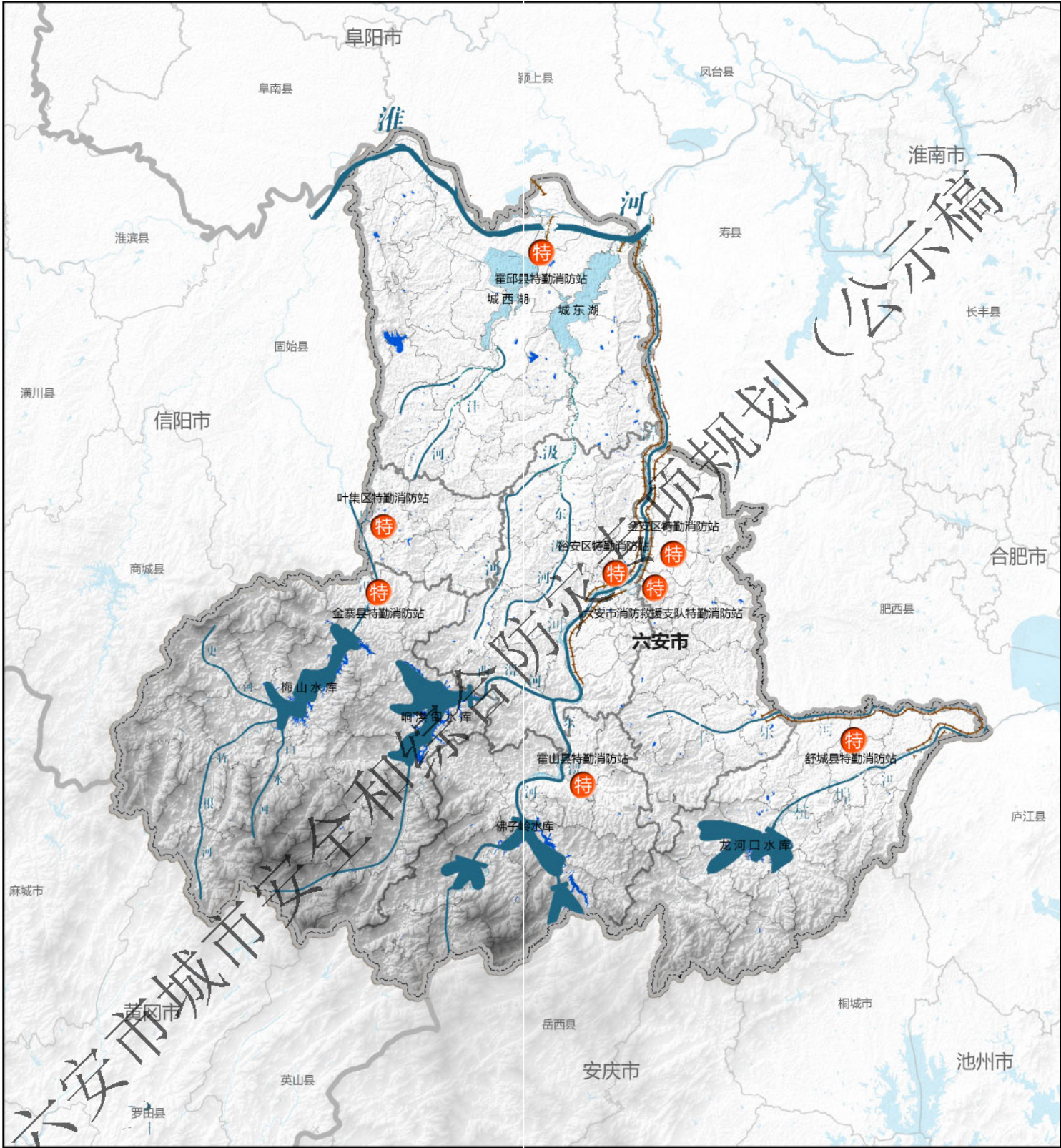
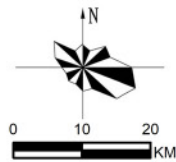
图例

- |  |               |  |             |
|--|---------------|--|-------------|
|  | 六安市行政边界       |  | 地质灾害500m缓冲区 |
|  | 区县边界          |  | 蓄滞洪区        |
|  | 水面            |  | 重大危险源防护区    |
|  | 地震活动250m断层避让区 |  |             |



# 六安市城市安全和综合防灾减灾体系建设国土空间专项规划 (2021-2035年)

## 10市域灾害防御设施规划图

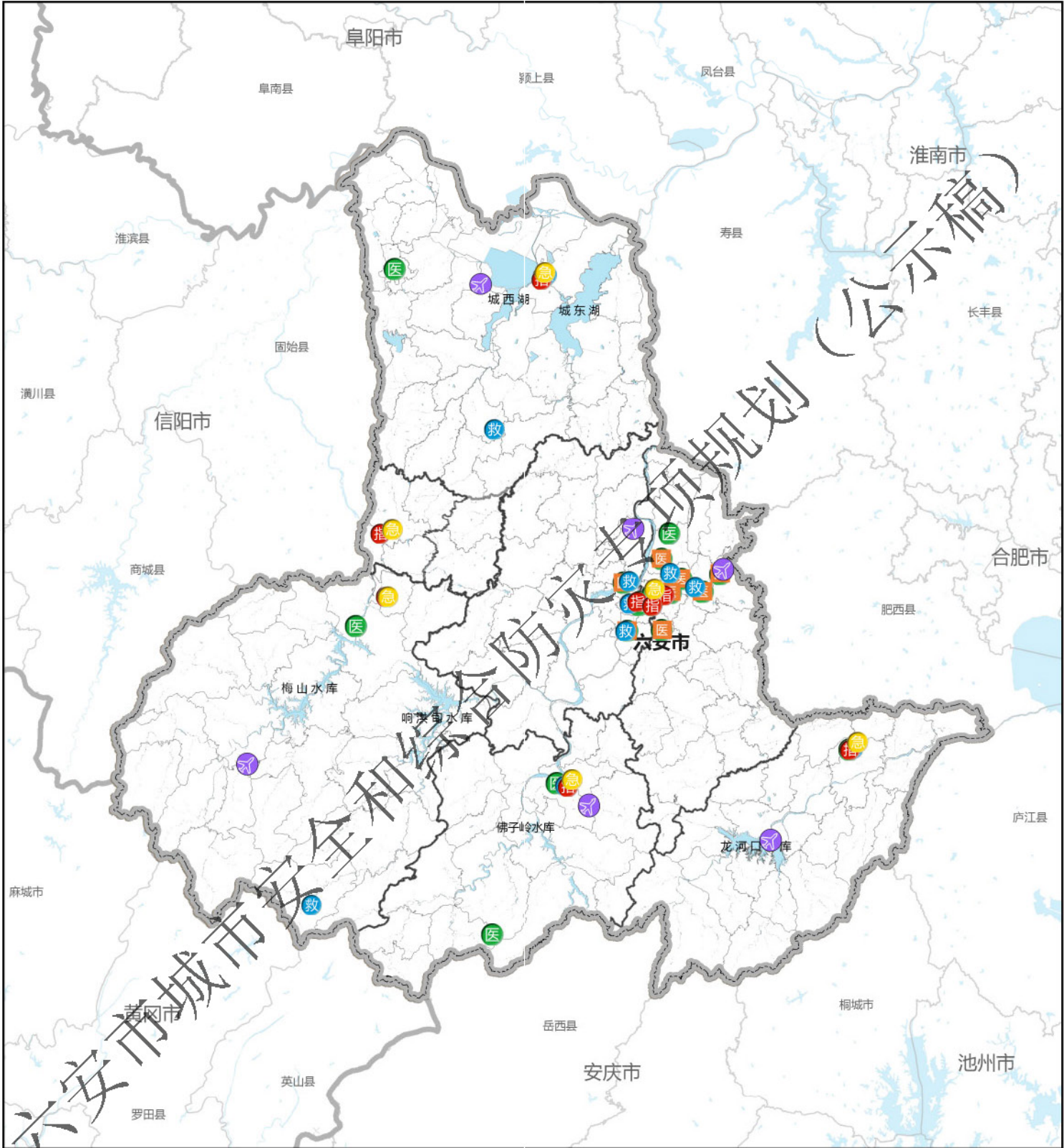
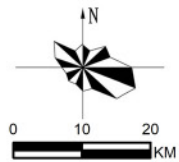


- 图例
- |         |       |
|---------|-------|
| 六安市行政边界 | 水库    |
| 区县边界    | 防洪堤   |
| 水面      | 特勤消防站 |



# 六安市城市安全和综合防灾减灾体系建设国土空间专项规划 (2021-2035年)

## 11市域应急服务设施规划图



图例

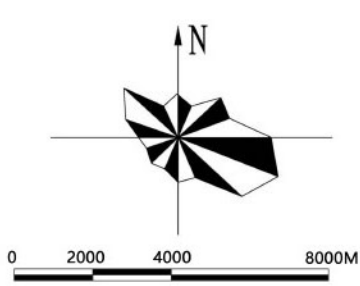
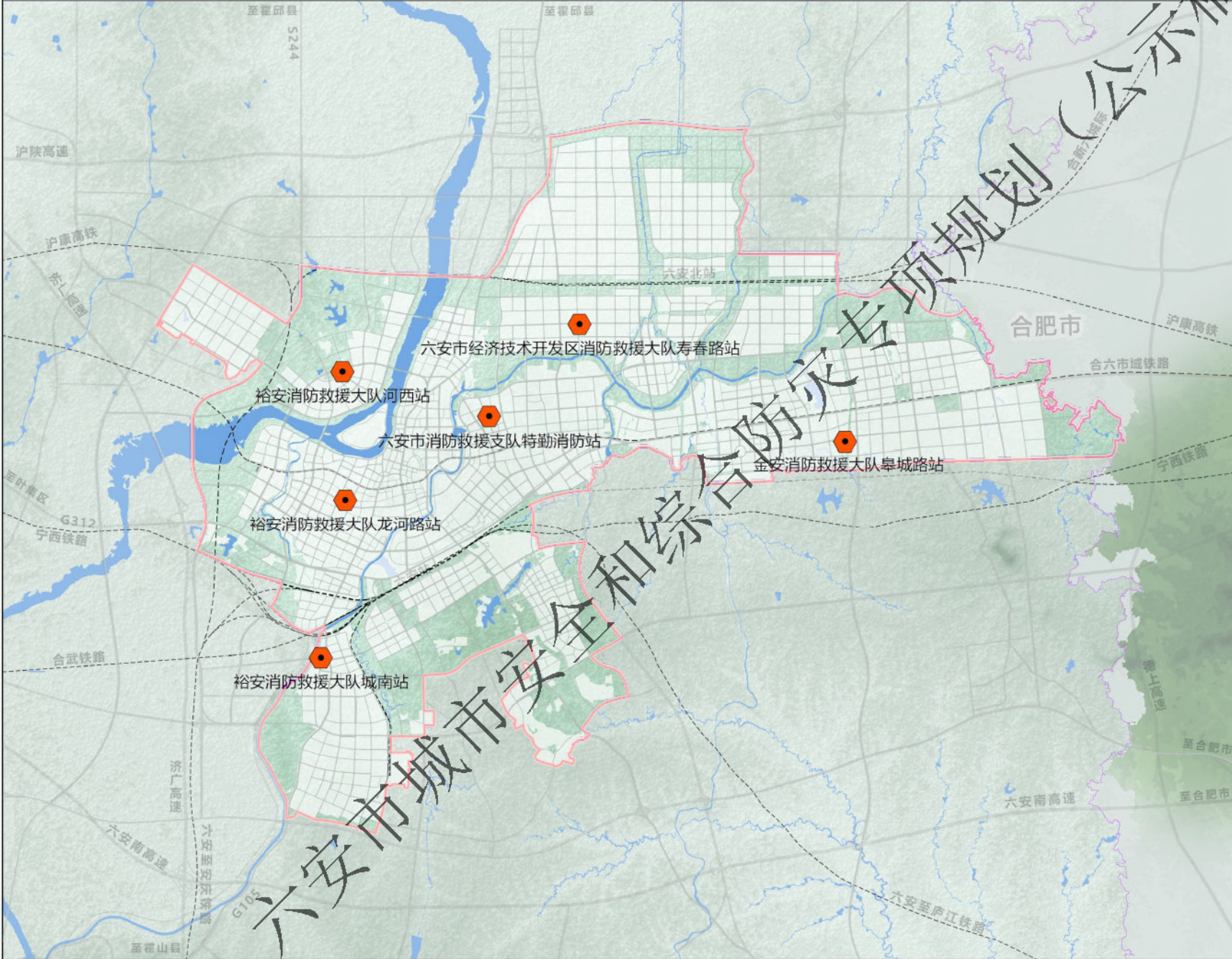
- |         |        |          |
|---------|--------|----------|
| 六安市行政边界 | 应急救援中心 | 航空应急服务基地 |
| 区县边界    | 救援基地   |          |
| 水面      | 应急指挥设施 |          |
| 救灾干道    | 应急医疗设施 |          |




# 六安市

## 城市安全和综合防灾减灾体系建设国土空间专项规划(2021-2035年)

13 六安城区消防站现状布局图



### 图例

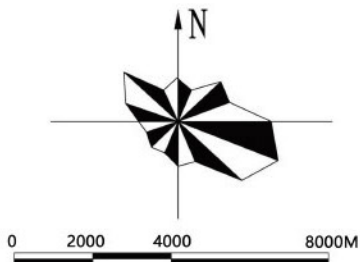
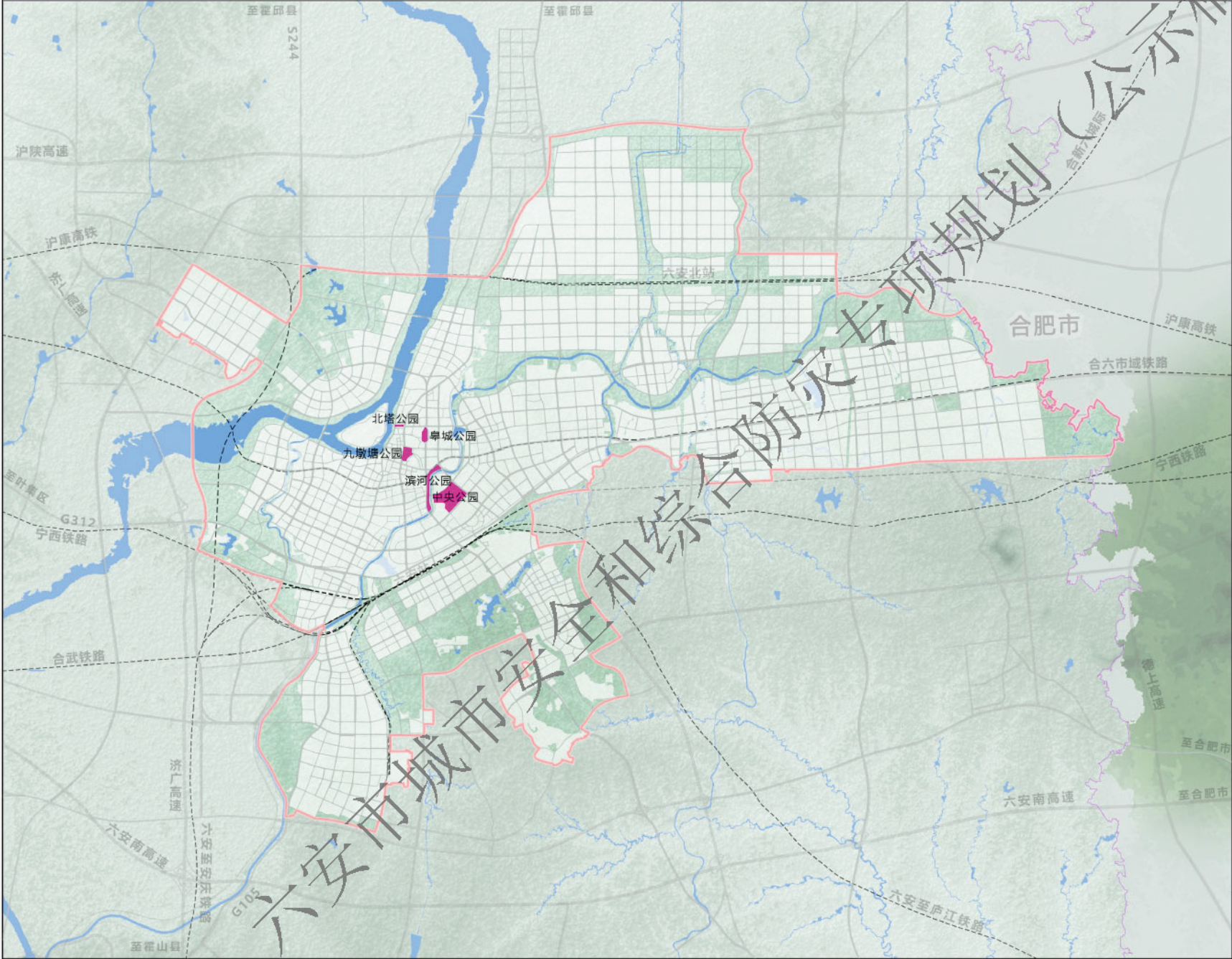
 现状消防站



# 六安市

## 城市安全和综合防灾减灾体系建设国土空间专项规划(2021-2035年)

14六安城区应急避难场所现状分布图



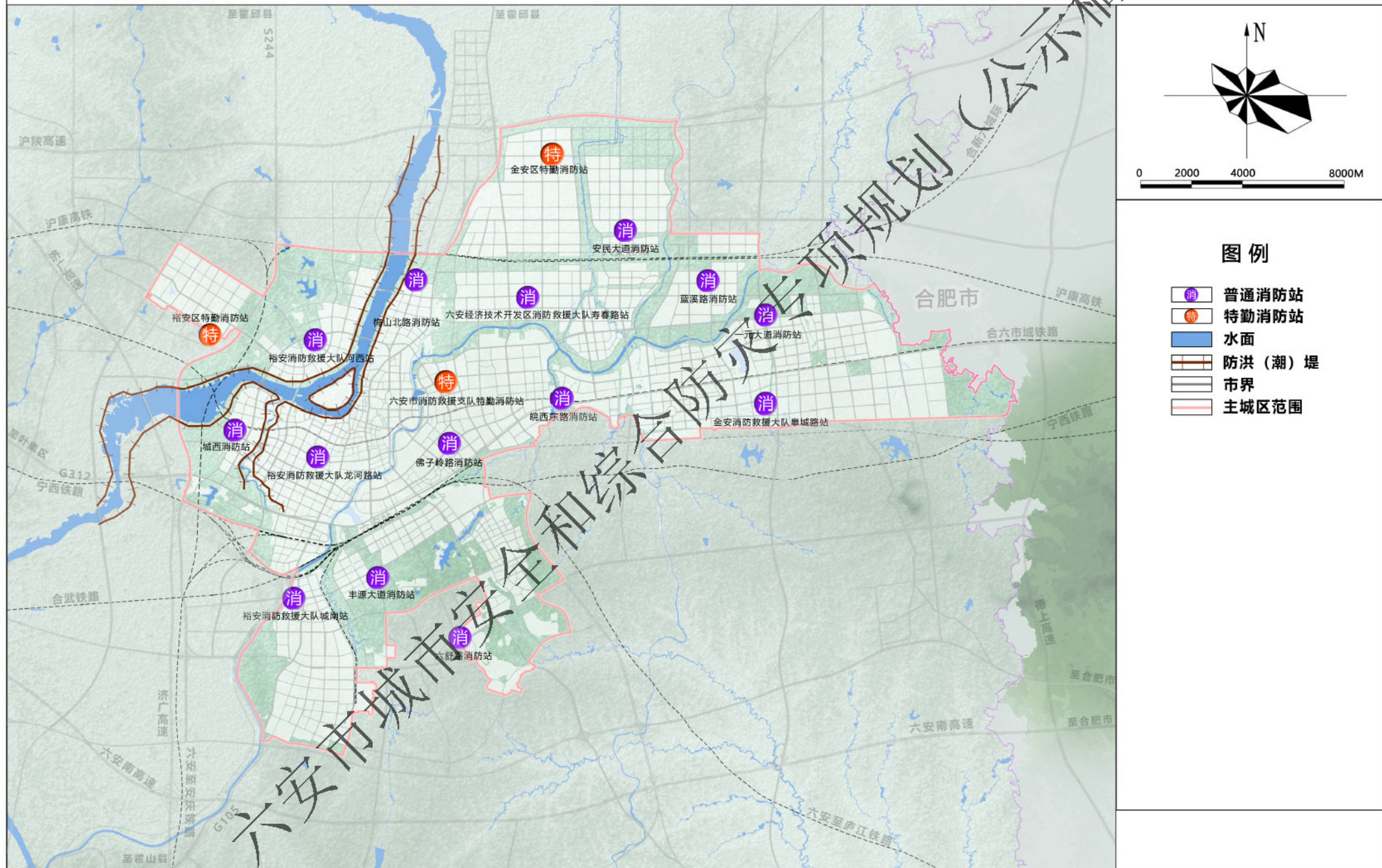
### 图例

现状应急避难场所



# 城市安全和综合防灾减灾体系建设国土空间专项规划(2021-2035年)

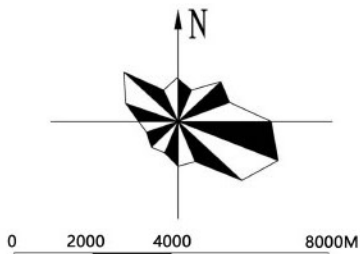
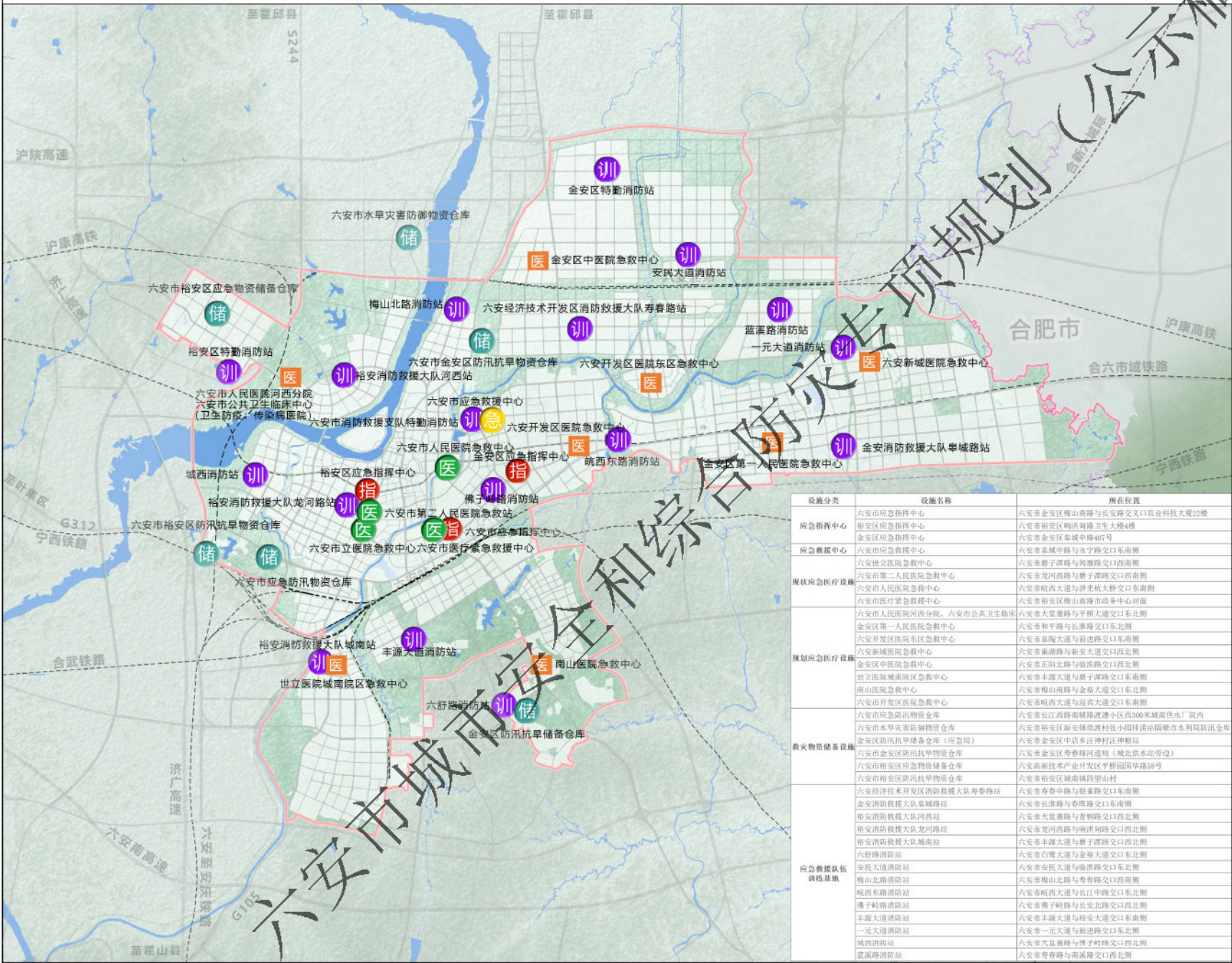
### 16六安城区灾害防御设施规划图





# 六安市

## 城市安全和综合防灾减灾体系建设国土空间专项规划(2021-2035年) 17 六安城区应急服务设施规划图



图例

- 应急指挥中心
- 应急救援中心
- 现状应急医疗设施
- 规划应急医疗设施
- 救灾物资储备设施
- 应急救援队伍训练基地
- 水面
- 市界
- 主城区范围

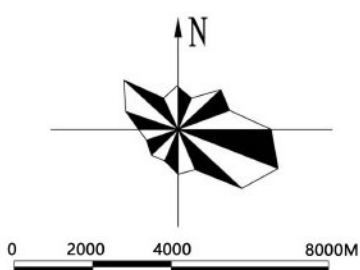
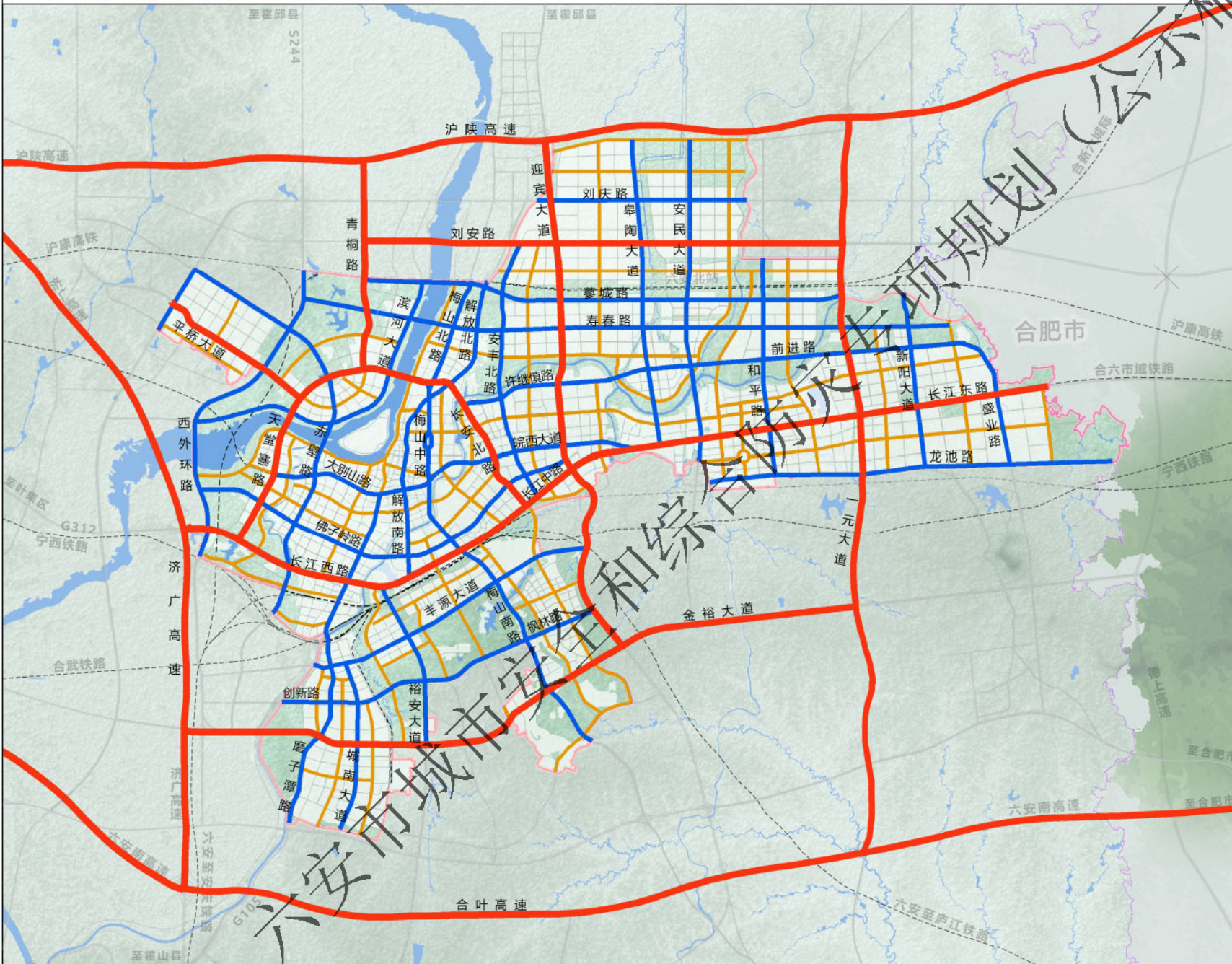
设施分类	设施名称	所在位置
应急指挥中心	六安市应急指挥中心	六安市金安区梅山路与长安路交叉口农业科技大厦22楼
	裕安区应急指挥中心	六安市裕安区响洪甸路卫生大楼4楼
	金安区应急指挥中心	六安市金安区阜城中路407号
应急救援中心	六安市应急救援中心	六安市阜城路与永宁路交叉口东南侧
	六安世立医院急救中心	六安市磨子潭路与南渡路交叉口西南侧
	六安市第二人民医院急救中心	六安市龙河西路与磨子潭路交叉口西南侧
现状应急医疗设施	六安市人民医院急救中心	六安市皖西大道与潜湾大桥交口东南侧
	六安市医疗急救中心	六安市裕安区梅山路与政务中心对面
	六安市人民医院河西分院、六安市公共卫生临床中心(卫生监督、传染病医院)	六安市天堂寨路与平桥大道交口东北侧
	金安区第一人民医院急救中心	六安市和平路与长淮路交叉口东北侧
	六安开发区医院急救中心	六安市皋陶大道与前进路交叉口东南侧
	六安新城医院急救中心	六安市南渡路与新安大道交口西北侧
	金安区中医院急救中心	六安市正阳北路与临淮路交叉口西北侧
	世立医院城南院区急救中心	六安市丰源大道与磨子潭路交叉口东南侧
	南山医院急救中心	六安市梅山路与金裕大道交口东北侧
	六安开发区医院急救中心	六安市皖西大道与迎霞大道交口东南侧
救灾物资储备设施	六安市应急物资储备库	六安市裕安区南渡镇清溪小区300米城南供水厂院内
	六安市水旱灾害防御物资储备库	六安市裕安区新安镇徐湾村张小园村清溪站附近市水利局防汛仓库
	金安区防汛抗旱物资储备库(应急局)	六安市金安区中店乡汪冲村汪冲组
	六安市金安区防汛抗旱物资储备库	六安市金安区寿春路道周(城北供水站旁边)
	六安市裕安区应急物资储备库	六安高新技术开发区平桥园国华路58号
	六安市裕安区防汛抗旱物资储备库	六安市裕安区城南镇西里山村
	六安经济技术开发区消防救援大队寿春路站	六安市寿春中路与南渡路交叉口东南侧
应急救援队伍训练基地	六安消防救援大队阜城路站	六安市长淮路与寿春路交叉口东南侧
	六安消防救援大队河西站	六安市天堂寨路与青柳路交叉口西北侧
	六安消防救援大队龙河路站	六安市龙河西路与响洪甸路交叉口西北侧
	六安消防救援大队城南站	六安市丰源大道与磨子潭路交叉口西北侧
	六安消防站	六安市白陂大道与金裕大道交口东北侧
	安民大道消防站	六安市安民大道与临淮路交叉口东北侧
	梅山北路消防站	六安市梅山北路与寿春路交叉口西南侧
	皖西东路消防站	六安市皖西大道与长江中路交口东北侧
	佛子岭消防站	六安市佛子岭路与长安北路交口西北侧
	丰源大道消防站	六安市丰源大道与裕安大道交口东南侧
规划应急医疗设施	一元大道消防站	六安市一元大道与前进路交叉口东北侧
	城西消防站	六安市天堂寨路与佛子岭路交叉口西北侧
	蓝溪路消防站	六安市寿春路与南渡路交叉口西北侧



# 六安市

## 城市安全和综合防灾减灾体系建设国土空间专项规划(2021-2035年)

18六安城区救援疏散通道规划图



### 图例

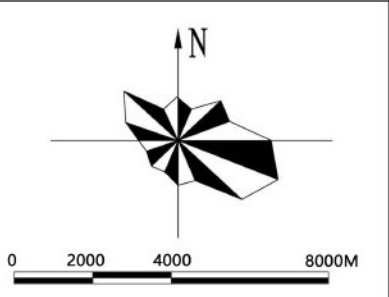
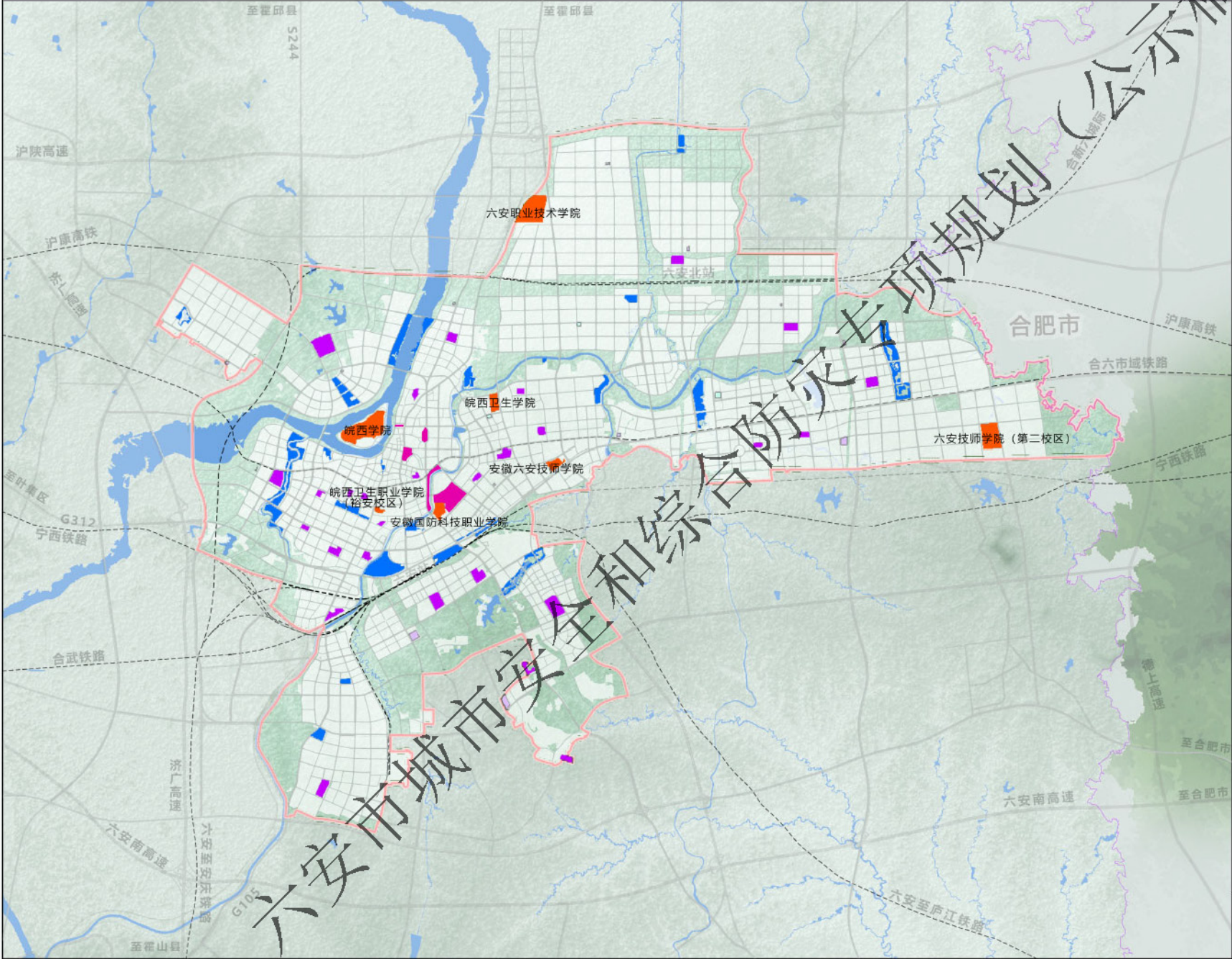
- 救灾干道
- 疏散主干道
- 疏散次干道



# 六安市

## 城市安全和综合防灾减灾体系建设国土空间专项规划(2021-2035年)

19 六安城区应急避难场所规划图



### 图例

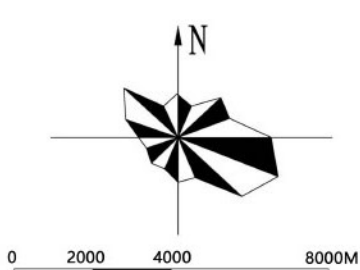
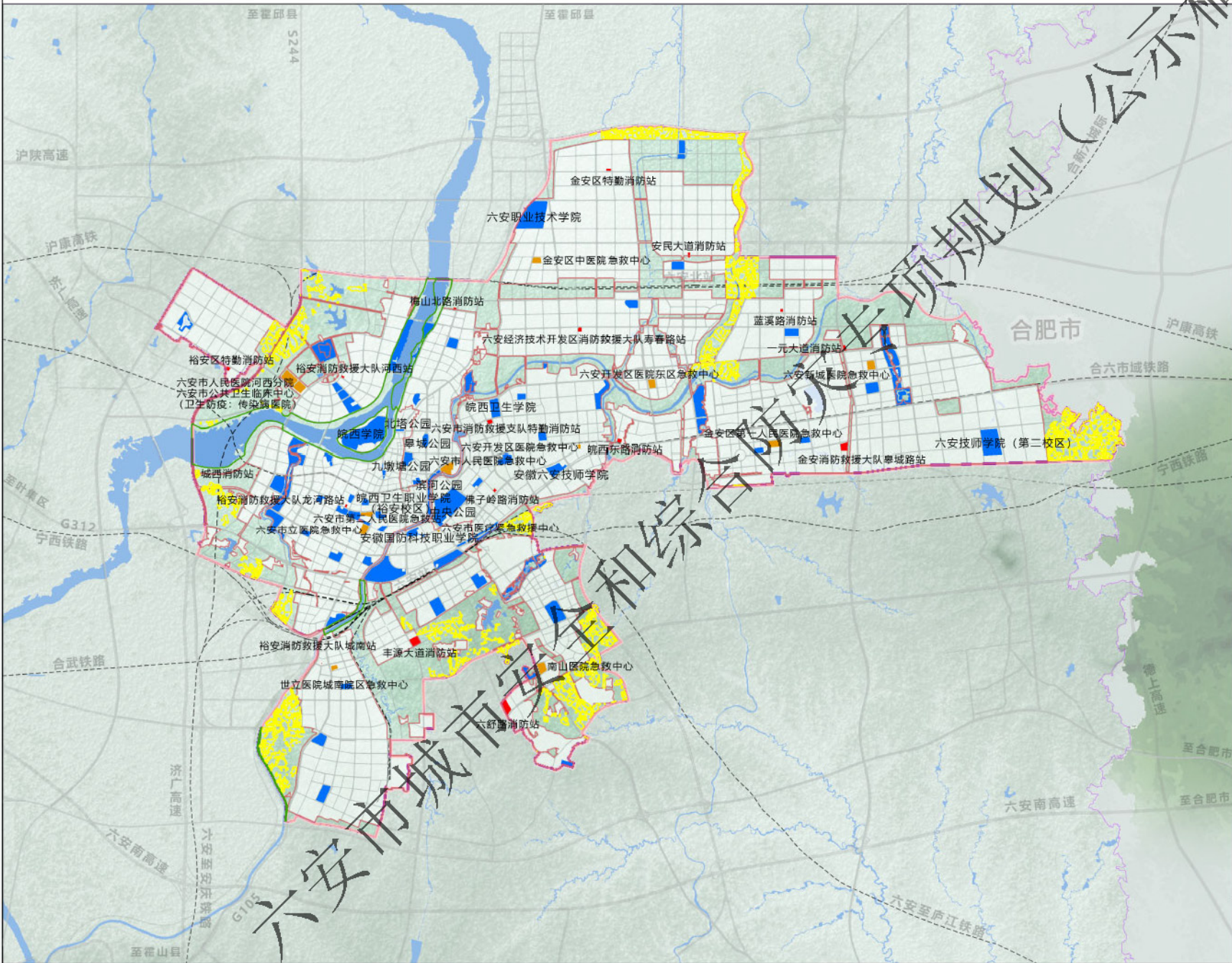
- 现状应急避难场所
- 中心应急避难场所
- 固定应急避难场所
- 紧急应急避难场所



# 六安市

## 城市安全和综合防灾减灾体系建设国土空间专项规划(2021-2035年)

20六安城区项目选址布局图



图例

- 消防用地
- 应急医疗设施用地
- 应急避难场所
- 永久基本农田
- 生态保护红线
- 城镇开发边界